

Kabelbrücken aus Vollgummi

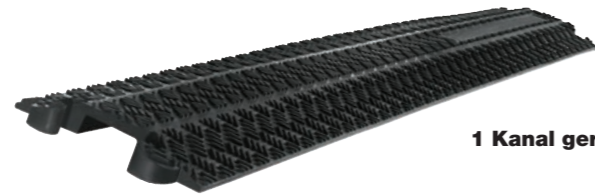
NEU



- dienen dem Schutz von Leitungen, Kabeln, Schläuchen und Rohren auf der Baustelle
- Kabelbrücken erleichtern das Überqueren der ausgelegten Leitungen und verhindern Stolperunfälle auf der Baustelle
- aus nichtleitendem, robustem Vollgummi in schwarz/gelber Signalfarbe
- dank Vollgummi und Oberflächenstruktur extrem rutschhemmende Oberfläche
- Material ist UV- und hochwärmebeständig sowie säure- und laugenbeständig
- sehr stabile Auflage auf dem Untergrund durch hohes Eigengewicht der Kabelbrücken
- geeignet für das Überfahren durch Schwerlastverkehr bis zu 9 t Achslast, max. Überfahrungs geschwindigkeit 10 km/h
- einfaches Stecksystem ermöglicht unbeschränktes Verlängern der Kabelbrücken



NEU



1 Kanal gerade

1 Kanal	Abmessungen L x B x H (mm)	Kanalgröße je Kanal (mm)	Verbindungszapfen integriert	Gewicht (kg)	VPE	EAN	Art.-Nr.
gerade	1000 x 130 x 20	40 x 10	ja	2	1	4011160632105	63210

max. Belastbarkeit 200 kg, nicht für Schwerlastverkehr geeignet



2 Kanal MAXI gerade

2 Kanal MAXI	Abmessungen L x B x H (mm)	Kanalgröße je Kanal (mm)	Verbindungszapfen integriert	Gewicht (kg)	VPE	EAN	Art.-Nr.
gerade	800 x 590 x 105	80 x 80	ja	27	1	4011160632242	63224



2 Kanal gerade



2 Kanal Bogen 30°



2 Kanal Endstück



2 Kanal Zapfen

2 Kanal	Abmessungen L x B x H (mm)	Kanalgröße je Kanal (mm)	Verbindungszapfen integriert	Gewicht (kg)	VPE	EAN	Art.-Nr.
gerade	1000 x 250 x 48	28 x 30	ja	7,5	1	4011160632204	63220
Bogen 30°	280 x 250 x 48	28 x 30	nein, pro Verbindung werden 2 Zapfen 63223 benötigt	1,9	1	4011160632211	63221
Endstück	150 x 250 x 48	28 x 30	nein, pro Verbindung werden 2 Zapfen 63223 benötigt	2	1	4011160632228	63222
Zapfen	45 x 30 x 38			0,1	1	4011160632235	63223



4 Kanal gerade



4 Kanal Bogen 30°



4 Kanal Endstück



4 Kanal Zapfen



montierte Kabelbrücke

4 Kanal	Abmessungen L x B x H (mm)	Kanalgröße je Kanal (mm)	Verbindungszapfen integriert	Gewicht (kg)	VPE	EAN	Art.-Nr.
gerade	800 x 590 x 78	2 Kanäle 52 x 52 2 Kanäle 46 x 52	nein, pro Verbindung werden 2 Zapfen 63243 benötigt	23	1	4011160632402	63240
Bogen 30°	455 x 590 x 78	2 Kanäle 52 x 52 2 Kanäle 46 x 52	nein, pro Verbindung werden 2 Zapfen 63243 benötigt	8,9	1	4011160632419	63241
Endstück	300 x 590 x 78	2 Kanäle 52 x 52 2 Kanäle 46 x 52	nein, pro Verbindung werden 2 Zapfen 63243 benötigt	4,4	1	4011160632426	63242
Zapfen	105 x 47 x 50			0,2	1	4011160632433	63243



5 Kanal gerade



5 Kanal Bogen 30°



5 Kanal Endstück



5 Kanal Zapfen

5 Kanal	Abmessungen L x B x H (mm)	Kanalgröße je Kanal (mm)	Verbindungszapfen integriert	Gewicht (kg)	VPE	EAN	Art.-Nr.
gerade	800 x 445 x 50	35 x 35	ja	15	1	4011160632501	63250
Bogen 30°	380 x 445 x 50	35 x 35	ja	4,8	1	4011160632518	63251
Endstück	200 x 445 x 50	35 x 35	nein, pro Verbindung werden 2 Zapfen 62353 benötigt	4,4	1	4011160632525	63252
Zapfen	100 x 40 x 50			0,15	1	4011160632532	63253